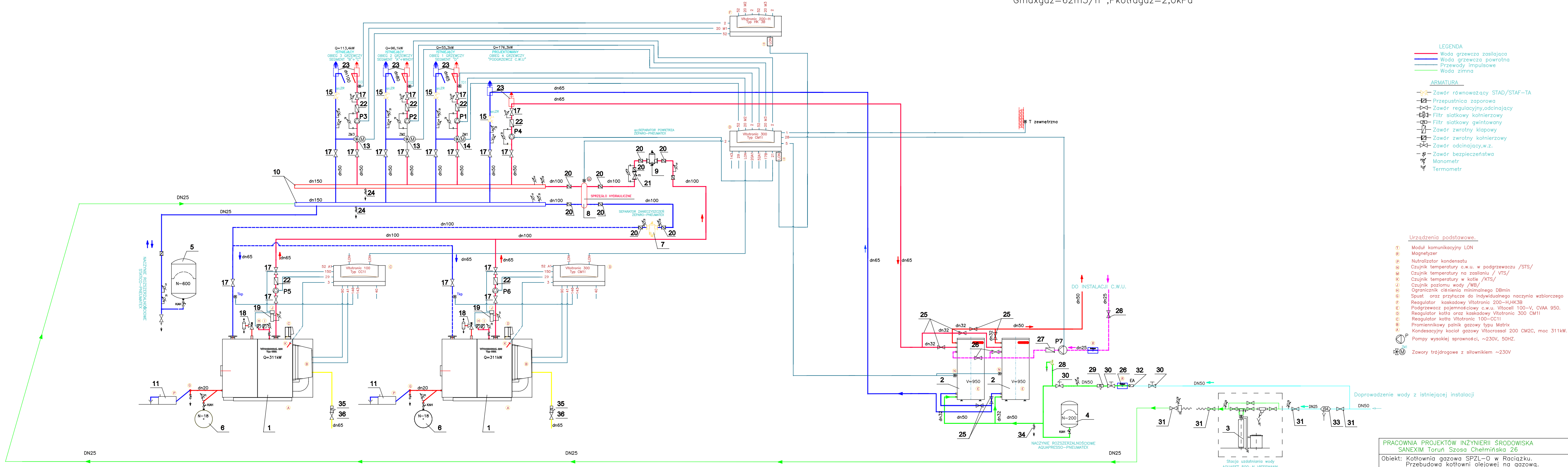


SCHEMAT TECHNOLOGII KOTŁOWNI GAZOWEJ Q=2x311kW

KOTŁOWNIA GAZOWA SPZŁ-O W RACIĄŻKU, UL.PRZEDMIEJSKA 1.

Hc.o.=50,0kPa; max-Tz/Tp 80/60°C.

Gmaxgaz=62m3/h ,Pkotłagaz=2,0kPa



PRACOWNIA PROJEKTÓW INŻYNIERII ŚRODOWISKA SANEXIM Toruń Szosa Chełmińska 26		
Objekt: Kotłownia gazowa SPZŁ-O w Raciążku. Przebudowa kotłowni olejowej na gazową. 87-721 Raciążek ul.Przedmiejska 1, dz.nr 694/3.		
Inwestor: SPZŁ-O w Raciążku ul.Przedmiejska 1	mgr inż. Adam Gowiński	
Projektant: sieci i instal.sanit.	UAN-IV/8346/80/TO/88	
Sprawdzający: sieci i instal.sanit.	inż. Wiesława Gronkowska	
	UAN-IV/8346/136/TO/86-87	
2021.02.	SKALA ----	RYS.NR 3