

# PROJEKT ROZBIÓRKI

<b>TEMAT</b>	ROZBIÓRKA ZADASZENIA NIECZYNNEGO SKŁADU OPAŁU
<b>INWESTOR</b>	SAMODZIELNY PUBLICZNY ZAKŁAD LECZNICZO-OPIEKUŃCZY
<b>ADRES INWESTYCJI</b>	87-721 RACIĄŻEK, ul. PRZEDMIEJSKA 1
<b>DZIAŁKA</b>	694/3
<b>JEDNOSTKA EWIDENCYJNA</b>	040107-2 Raciążek
<b>OBRĘB</b>	0008 Raciążek
<b>KATEGORIA OBIEKTU</b>	VIII
<b>BRANŻA</b>	BUDOWLANA
<b>JEDNOSTKA PROJEKTOWA</b>	BIURO PROJEKTOWE I NADZÓR BUDOWLANY MARIAN ZIEMECKI 87-730 NIESZAWA, PL. K. JAGIELLOŃCZYKA 17

ZESTAWIENIE PROJEKTANTÓW			
Oświadczamy, że projekt budowlany pn. „ROZBIÓRKA ZADASZENIA NIECZYNNEGO SKŁADU OPAŁU” opracowany na rzecz <b>SAMODZIELNY PUBLICZNY ZAKŁAD LECZNICZO-OPIEKUŃCZY</b> , został sporządzony zgodnie z art. 20 ust. 4 ustawy z dnia 7 lipca 1994 r. Prawo budowlane (Dz. U. z 2021 r., poz. 2351 z późn. zm.) oraz przepisami i zasadami wiedzy technicznej.			
BRANŻA	IMIĘ I NAZWISKO	NR UPRAWNIEŃ SPECJALNOŚĆ	PODPIS
PROJEKTANT ARCHITEKTURA	MARIAN ZIEMECKI	WBPP-AN-8386- 5/52/83/Wk	
DATA OPRACOWANIA LUTY 2023		PROJEKT ZAWIERA 16 KART	

## **ZAWARTOŚĆ OPRACOWANIA**

1. Karta tytułowa	str. 1
2. Zawartość opracowania	str. 2
3. Opis projektu zagospodarowania	str. 3-4
4. Projekt zagospodarowania	str. 5
5. Technologia prowadzenia prac rozbiórkowych	str. 6
6. Opis techniczny inwentaryzacji budynku	str. 7-8
7. Rysunki inwentaryzacji budynku	str. 9-13
8. Informacja BIOZ	str. 14-15
9. Uprawnienia projektanta oraz zaświadczenie	str. 16

# OPIS PROJEKTU ZAGOSPODAROWANIA DZIAŁKI NR 694/3

## 1. PODSTAWY OPRACOWANIA

- zlecenie inwestora
- mapa geodezyjna w skali 1 : 500
- pomiary w terenie i uzgodnienia,

## 2. PPRZEDMIOT INWESTYCJI

- obiekt – *rozbiórka zadaszenia nieieczynnego składu opalu*
- lokalizacja – *RACIĄŻEK ul. Przedmiejska 1, dz. 694/3 gm. RACIĄŻEK*
- inwestor – *SAMODZIELNY PUBLICZNY ZAKŁAD LECZNICZO-OPIEKUŃCZY*

## 3. ISTNIEJACY STAN ZAGOSPODAROWANIA DZIAŁKI :

Działka nr 694/3 położone we wsi Raciążek przy ul. Przedmiejska 1  
Działka zabudowana budynkiem mieszkalnymi  
Dojazd do działki poprzez istniejący zjazd z ul. Przedmiejskiej  
Działka uzbrojona w przyłącze wodociągowe, kanalizacyjne, energetyczne ,gazowe

## 4. PROJEKTOWANE ZAGOSPODAROWANIE DZIAŁKI ;

W ramach projektu zagospodarowania terenu działki projektuje się rozbiórkę zadaszenia nieieczynnego składu opalu  
Projektowana rozbiórka nie koliduje z istniejącymi sieciami wodociągowymi kanalizacyjnymi i energetycznymi, Teren po zakończeniu zostanie zagospodarowany jako zieleń Teren ogrodzony.

## 5. DANE LICZBOWE BILANS TERENU :

- powierzchnia zabudowy ist. budynku	-	129,93m <sup>2</sup>
- pow. zabudowy zadaszenia do rozbiórki	-	100,04m <sup>2</sup>

## 6. DANE OGÓLNE ;

- powierzchnia zabudowy	-	100,04m <sup>2</sup>
- powierzchnia użytkowa	-	94,40m <sup>2</sup>
- kubatura budynku	-	432,00m <sup>3</sup>

## 7. OBSZAR ODDZIAŁYWANIA

Przedsięwzięcie w zakresie projektu rozbiórki swym oddziaływaniem obejmuje działkę 694/3  
Wyznaczenie obszaru oddziaływania przedsięwzięcia dokonano w oparciu o art.3 pkt. 20 Prawa Budowlanego /Dz. U. z 2013 poz.1409 z późniejszymi zmianami /który stanowi ,że przez obszar oddziaływanie obiektu należy rozumieć teren wyznaczony w otoczeniu obiektu budowlanego na podstawie przepisów odrębnych ,wprowadzających związane z tym obiektem ograniczenie w zagospodarowaniu tego terenu. Do przepisów odrębnych w rozumieniu art.3pkt.20 Prawa budowlanego należy zaliczyć przepisy rozporządzeń wykonawczych ,a zatem przepisy techniczno-budowlane /Warunki techniczne jakim powinny odpowiadać budynki i ich usytuowanie Dz. U. z 2002r Nr 75 poz.690 z późniejszymi zmianami /, a także przepisy dotyczące m. innymi prawa wodnego, ochrony środowiska ,jak i przepisy prawa miejscowego

## 8. INSTALACJE

Zadaszenie bez instalacji

## **9. POSADOWIENIE**

Budowę zalicza się do I kategorii geotechnicznej posadowienia w prostych warunkach geologiczno-inżynierskich. Określenie warunków gruntowych dokonano metodą jakościowej właściwości gruntów. Wody gruntowe znajdują się poniżej posadowienia ław fundamentowych.

Przyjmuje się maksymalne obciążenie jednostkowe podłoża pod fundamentem nie przekraczające 150k.Pa

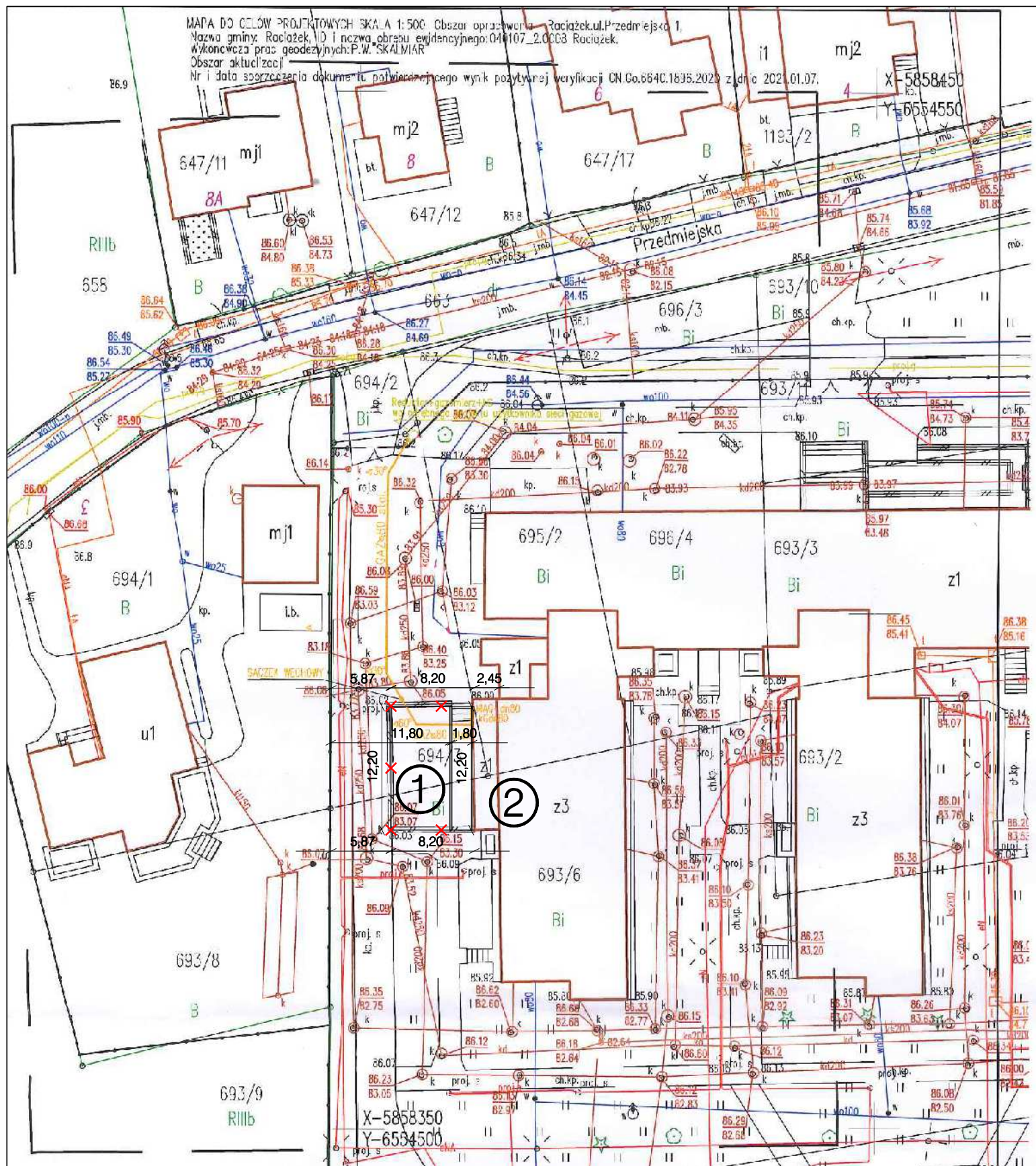
## **10. WARUNKI WYKONANIA ROBÓT.**

Roboty rozbiórkowe prowadzić pod nadzorem osoby posiadającej stosowne uprawnienia.

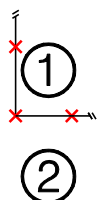
Wszystkie roboty rozbiórkowe należy wykonać zgodnie ze sztuką budowlaną oraz „Warunkami technicznymi wykonania i odbioru robót budowlano-montażowych” wydanych przez Ministerstwo Gospodarki Przestrzennej i Budownictwa oraz zgodnie z przepisami BHP i P.POŻ. na budowie.

Projektował:

MAPA DO CEŁÓW PROJEKTOWYCH SKALA 1:500 Obszar opracowania: Raciążek, ul. Przedmiejska 1.  
 Nazwa gminy: Raciążek, ID i nazwa obszaru ewidencyjnego: 04/0107\_2.0003 Raciążek.  
 Wykonawca prac geodezyjnych: P.W. SKALMIAR  
 Obszar aktualności:  
 Nr i data sporządzenia dokumentu potwierdzającego wynik pozytywnej weryfikacji: CN.Co.664C.1635.2020 z dnia 2021.01.07.



## ZAGOSPODAROWANIE TERENU



① IST. SKŁAD OPAŁU DO ROZBIÓRKI

② IST. BUDYNEK SPZO

ZAGOSPODAROWANIE		
Investor	SAMODZIELNY PUBLICZNY ZAKŁAD LECZNICZO OPIEKUNCZY RACIĄZEK UL. PRZEDMIEJSKA 1	Skala 1:500
Temat	ROZBIÓRKA SKŁADU OPAŁU	Data 02.2023r
Adres	ul. Przedmiejska 1 87-721 Raciążek	Podpis
Projektant	Marian Ziemiński upr. nr WBPP-AN-8366-5/83/WK	

# TECHNOLOGIA PROWADZENIA PRAC ROZBIÓRKOWYCH

## 1 OGÓLNA CHARAKTERYSTYKA OBIEKTU

Obiekt zlokalizowany jest w Raciążku przy ul. Przedmiejskiej. Obiekt jest budynkiem parterowym niepodpiwniczonym, opis i dane budynków w opisie inwentaryzacyjnym.

## 2. TOK POSTĘPOWANIA PROWADZENIA PRAC ROZBIÓRKOWYCH

- przed rozpoczęciem jakichkolwiek robót należy jeszcze raz sprawdzić czy obiekt nie jest w jakiś nieuwidoczniomy sposób podłączony do mediów.
- przy ścianie należy założyć ekran szczelny uniemożliwiający jakąkolwiek ingerencję prowadzonych prac rozbiórkowych w elementy ściany
- stropodach –rozbiórkę należy rozpocząć od dokładnego zbadania rodzaju i stanu stropu, następnie przystąpić do rozkucia i rozcięcia i opuszczenia go na posadzkę. Po opuszczeniu można przystąpić do rozbijania elementów betonowych, oddzielenie stali i usuwanie na zewnątrz obiektu.
- słupy –rozbierać stopniowo z segregacją materiałów
- ściany należy rozebrać stopniowo z segregacją materiałów z rozbiórki i usunięciem.
- rozbiórkę pozostałych elementów należy wykonywać podobnie z zachowaniem kolejności rozbiórek odwrotnej do powstania elementów przy zachowaniu przepisów BHP i ergonomii pracy.
- nie dopuszcza się chaotycznej rozbiórki mechanicznej,
- wszelkie materiały pochodzące z rozbiórki należy segregować, po czym wywieźć na miejsce do tego przeznaczone. Nie przewiduje się występowania podczas prac rozbiórkowych materiałów stanowiący odpad problematyczny.

**Z uwagi na zaprojektowany ekran ochronny i technologię prac rozbiórkowych od wewnątrz nieruchomości obszar oddziaływania prowadzonych prac ogranicza się do działki nr 694/3 co do której Inwestor posiada tytuł prawny oraz zjazd z nieruchomości na ulicę. Obiekt nie znajduje się w kolizji z jakimkolwiek innym. Obszar oddziaływania przedsięwzięcia dokonano w oparciu o art. 3 pkt. 20 ustawy Prawo budowlane, jako teren wyznaczony w otoczeniu obiektu budowlanego na podstawie przepisów odrębnych zarówno rozporządzeń wykonawczych, oraz przepisów techniczno-budowlanych, ochrony p.poż., prawa wodnego ochrony środowiska oraz przepisów prawa miejscowego, które w myśl art. 87 ust. 2 Konstytucji RP są źródłem powszechnie obowiązującego prawa na obszarze działania organów które je ustanowiły. Całe zamierzenie nie będzie miało wpływu na pogorszenie jakości gruntu, wód podziemnych i powierzchniowych.**

Projektant:

# **OPIS TECHNICZNY DO INWENTARYZACJI**

## **ZADASZENIA NIECZYNNEGO SKŁADU OPAŁU**

### **1. PODSTAWY OPRACOWANIA**

- zlecenie inwestora
- mapa geodezyjna
- pomiary i uzgodnienia .

### **2. INFORMACJE OGÓLNE :**

- obiekt – *inwentaryzacja zadaszienia nieczynnego składu opału*
- lokalizacja – *Raciążek ul. Przedmiejska 1 dz. 694/3*
- inwestor - ***SAMODZIELNY PUBLICZNY ZAKŁAD LECZNICZO-OPIEKUŃCZY***

### **3. CHARAKTERYSTYKA OBIEKTU :**

#### **- FORMA ARCHITEKTONICZNA**

Istniejące zadaszienie to obiekt parterowy ,pokryty papą dach dwuspadowy .

Bryła prosta oparta na kształcie prostokąta. Technologia wykonawstwa tradycyjna ,budynek stanowią samodzielną konstrukcję.

#### **- UKŁAD KONSTRUKCYJNY**

Konstrukcja budynku tradycyjna ,  
dach dwuspadowy konstrukcji żelbetowej.

#### **-WYPOSAŻENIE BUDYNKU**

- obiekt nie wyposażony w żadne instalacje

#### **- PRZEZNACZENIE I FUNKCJA BUDYNKU**

Przeznaczenie i funkcja obiektu - jako nieczynny skład opału wykorzystywany jako zaplecze dla potrzeb zakładu. .

### **4. DANE OGÓLNE BUDYNKU :**

- |                         |                         |
|-------------------------|-------------------------|
| - powierzchnia zabudowy | - 100,04 m <sup>2</sup> |
| - powierzchnia użytkowa | - 94,40 m <sup>2</sup>  |
| - kubatura              | - 432,00 m <sup>3</sup> |



## **5. DANE KONSTRUKCYJNO - MATERIAŁOWE**

- **Fundamenty** – betonowe.
- **Ściany fundamentowe** – betonowe
- **Słupy przyziemia** – żelbetowe
- **Stropodach** – żelbetowy
- **Konstrukcja dachu** – żelbet
- **Dach** - pokrycie dachu papa.
- **Stolarka** – brak
- **Schody** – zewnętrzne
- **Izolacje** – brak .
- **Posadzki** – beton ,
- **Tynki wewnętrzne** – tynk cementowo-wapienny kat II.
- **Elewacja zewnętrzna** – tynk cementowo wapienny kat.II
- **Odprowadzenie wody opadowej** – blacha ocynkowana ,odprowadzenie wody do gruntu.
- **Wentylacja** -brak .

## **6. INSTALACJE :**

- Brak

## **7. OCENA STANU TECHNICZNEGO BUDYNKU ;**

Obiekt w obecnym stanie technicznym średnim. Stwierdzić należy ,że obiekt nie jest wykorzystywany ze względu na zmianę systemu ogrzewania a jednocześnie zmniejsza możliwość komunikacyjne na działce.

W związku z powyższym celowym jest przeznaczenie obiektu do rozbiórki.

Projektant :

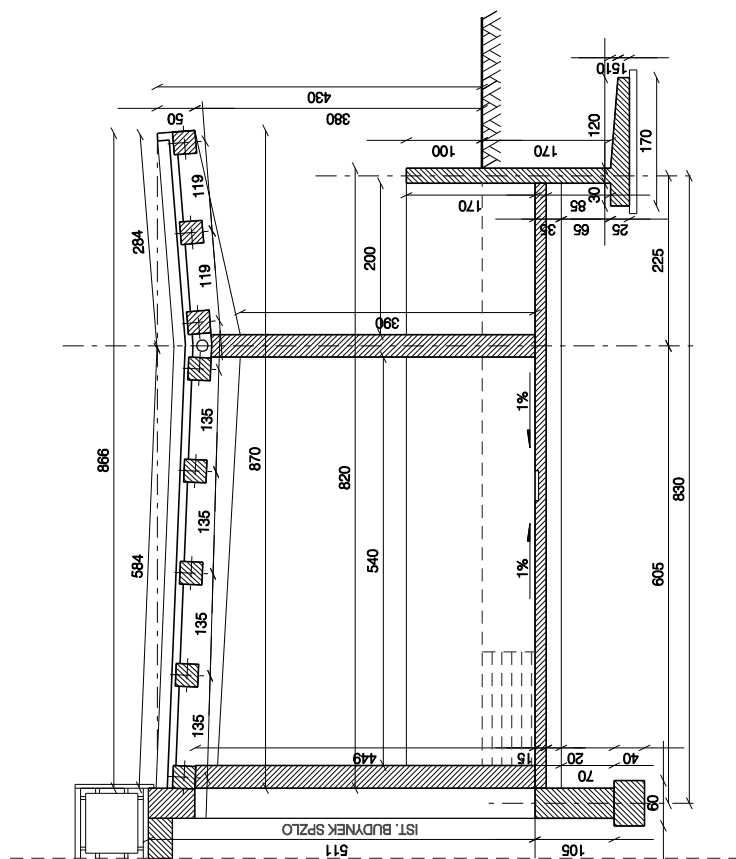




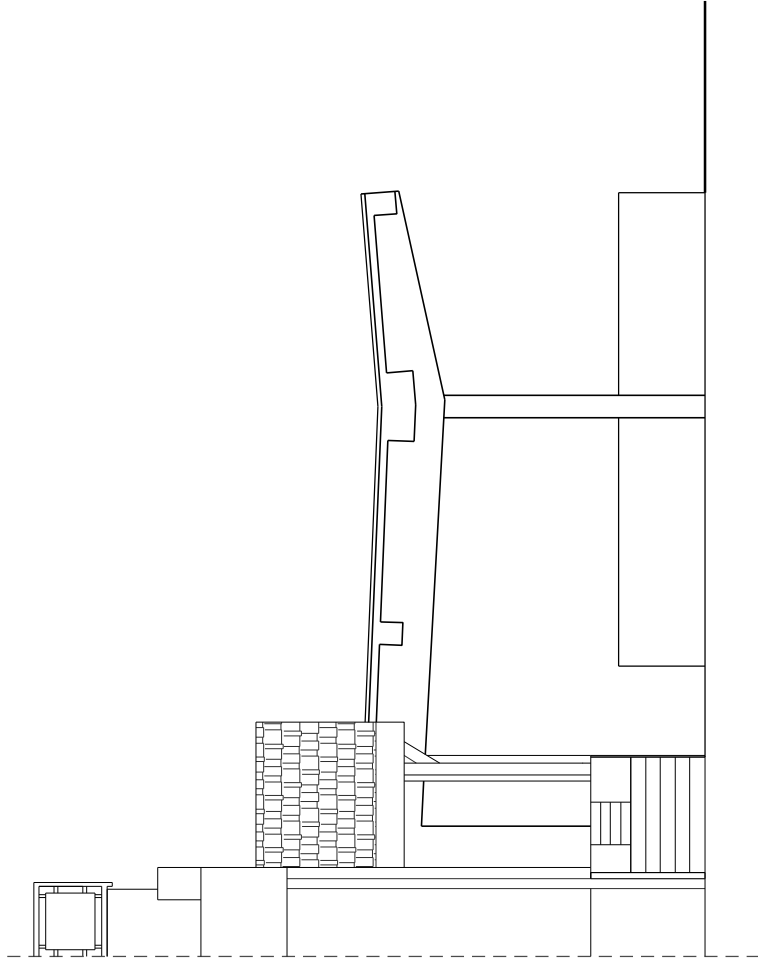
RZUT PIMNIN INWENTARYZACJA		Skala 1:100	Data 02.2023r.
Investor	SAMODZIELNY PUBLICZNY ZAKŁAD LECZNICZO OPIEKUNICZY RACIÓRKA SKŁADU OPALU		
Temat	RACIÓRKA SKŁADU OPALU		
Adres	ul. Przedmiejska 1 87-721 Raciórka		
Projektant	Marian Ziemiński ul. w Wierzbicy 538B-538203/WK		



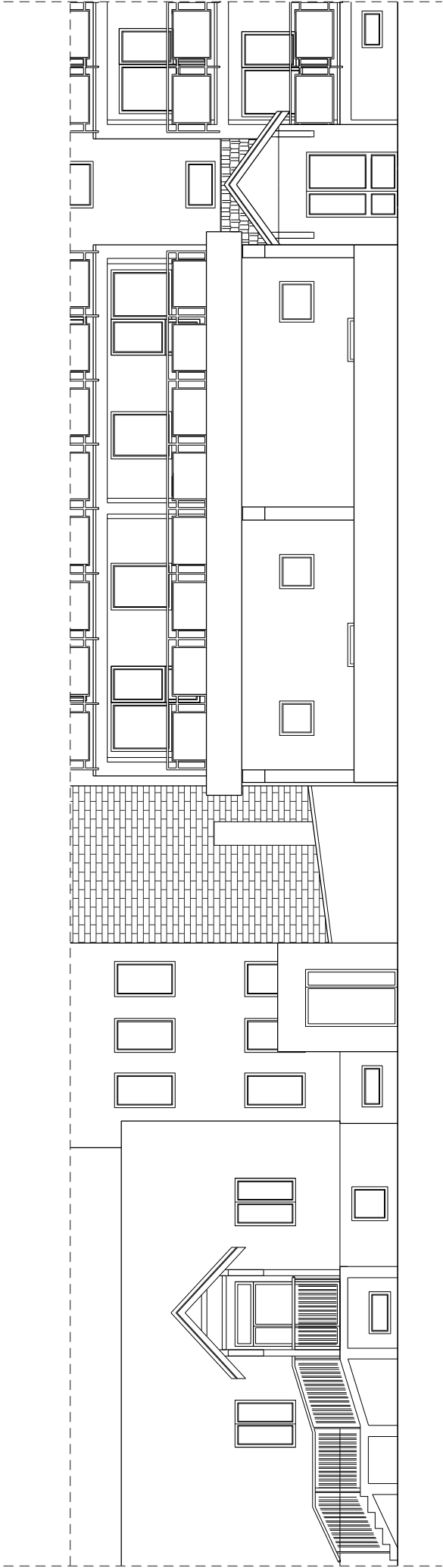
<b>RZUT PARTERU INWENTYRYZACJA</b>			
Investor	SAMODZIELNY PUBLICZNY ZAKŁAD LECZNICZO OPIEKUNICZY RACIŃSKA UL. PRZEDMIEŚKJA 1		
Temat	ROZBÍÓRKA SKŁADU OPALU		
Adres	ul. Przedmiejska 1 87-721 RaciŃsk		
Projektant	Marek ZiemiŃski ul. w. Włósy 2A, 63-636-4203/2034WK		
	Skala 1:100	Data 02.2023r.	Popiele



PRZEKROU A-A'		Skala 1:100
Inwestor	SAMODZIELNY PUBLICZNY ZAGŁAD LEŚNICZY OPRZĘCZNY ZAGŁAD RAZAKZEK UL. PRZEMISŁOWA 1	
Temat	ROZBIÓRKA SKŁADU OPAŁU	Data 02.2023r.
Adres	ul. Przemysłowa 1 87-721 Raciążek	Podpis
Projektant	Mariusz Zamojski ul. Wolności 10A, 87-700 Białystok	



EL. FRONTOWA INWENTARYZACJA			
Inwestor	SAMODZIELNY PUBLICZNY ZAKŁAD LECZNICZO OPIEKUNICZY RACIAŹEK UL. PRZEDMIEJSKA 1		Skala 1:100
Temat	ROZBIÓRKA SKŁADU OPALU		Data 02.2023r.
Adres	ul. Przedmiejska 1		Podpis
Projektant	Marian Ziarnicki Up. nr WBPP-AN-898-6628/MK		



EL. BOCZNA INWENTARYZACJA			
Inwestor	SAMODZIELNY PUBLICZNY ZAKŁAD LECZNICZO OPIEKUNCZY RACIAŻEK UL. PRZEDMIEJSKA 1		Skala 1:150
Temat	ROZBIÓRKA SKŁADU OPALU		
Adres	ul. Przedmiejska 1 87-721 Raciążek		
Projektant	Marian Ziemecki upr. nr WBPP-AN-3386-5/52/83/WK		
			Podpis

## INFORMACJA DOTYCZĄCA BEZPIECZEŃSTWA I OCHRONY ZDROWIA

Obiekt : Rozbiórka zadaszenia nieczynnego składu opału

Adres inwestycji: ul. Przedmiejska 1 87-721 Raciążek, dz. nr 694/3

Inwestor: SAMODZIELNYN PUBLICZNY ZAKŁAD LECZNICZO-OPIEKUŃCZY

Projektant: Marian Ziemecki

Data opracowania: luty2023r.

### Część opisowa:

1. Zakres robót dla całego zamierzenia budowlanego:

- a) Zaplecze rozbiórki
- b) Rozbiórka obiektu z segregacją oraz wywozem na miejsce przeznaczenia
- c) Estetyzacja z naprawą zieleni urządzonej

2. Kolejność realizacji zadania:

- a) jak wyżej

3. Wykaz istniejących obiektów na terenie nieruchomości:

- budynek mieszkalny
- zjazd z drogi publicznej
- ogrodzenie.

4. Wskazanie elementów zagospodarowania działki, które mogą stwarzać zagrożenie bioz:

Roboty rozbiórkowe ,oraz pozostałe elementy nie są zbyt skomplikowane /mały stopień/ technicznie i organizacyjnie ,zatem nie istnieje bezpośrednie zagrożenie podczas zagospodarowywania działki pod realizację zamierzenia.

5. Wskazania dotyczące przewidywanych zagrożeń występujących podczas realizacji robót ziemnych, budowlanych z określeniem skali oraz miejsca i czasu ich występowania:

Zgodnie z art. 20 ust. 1 pkt. 1b oraz art. 21a ust. 2 Ustawy Prawo Budowlane należy uwzględnić specyfikę robót oraz upadku z wysokości.

Pozostałe elementy zgodnie z cytowaną Ustawą od numeru 2 do 10 nie wystąpi przy realizacji w/w robót.

Skala zagrożeń jest jednak niewielka. Wstępują roboty na wysokościach.

6. Wskazanie sposobu instruktażu pracowników przed przystąpieniem do realizacji robót szczególnie niebezpiecznych:

Zgodnie z obowiązującymi przepisami BHP każdy zatrudniony pracownik posiadać musi ważne badania lekarskie, ważne okresowe szkolenie BHP oraz każdorazowo przed przystąpieniem do wykonywania nowej czynności szkolenie stanowiskowe BHP. Instruktaż winien w sposób wyczerpujący wykazać istniejące zagrożenia i sposoby ich uniknięcia.

7. Środki techniczne i organizacyjne, zapobiegające niebezpieczeństwom wynikającym z wykonywania robót budowlanych w strefach szczególnego zagrożenia zdrowia lub w ich

sąsiedztwie, w tym zapewniającą bezpieczną komunikację, umożliwiającą szybką ewakuację na wypadek pożaru, awarii i innych zagrożeń:

- pracownicy wyposażeni we właściwą odzież roboczą,
- wszelkie rusztowania posiadające atesty i przed użyciem odebrane każdorazowo,
- pracownicy wyposażeni bezwzględnie w kaski,
- wszelkie wykopy zabezpieczone barierkami ochronnymi,
- użycie drabin możliwe wyłącznie w przypadku oryginalnych posiadających aktualne dopuszczenia,
- organizacja na budowie zgodnie z opracowanym i zatwierdzonym przez wykonawcę „Planu Zagospodarowania Placu Budowy” ze szczególnym zaakceptowaniem dróg ewakuacyjnych nie kolidujących z miejscami składowania zgodnie z obowiązującymi przepisami BHP.

Opracował:



Jest upoważniony do :

1. kierowania, nadzorowania i kontrolowania budowy i robót, kierowania i kontrolowania wytwarzania konstrukcyjnych elementów budowlanych oraz oceniania i badania stanu technicznego w zakresie wszelkich budynków i innych budowli -  
a) powołanie znanych rozwiązań konstrukcyjnych, z wyłączeniem linii, węzłów i stacji kolejowych, dróg oraz lotniskowych dróg startowych i manipulacyjnych, mostów, budowli hydrotechnicznych i wodnoinżynierskich,
2. sporządzenia w budownictwie osób fizycznych projektów w zakresie rozwiązań architektonicznych:  
a/ budynków inwentarskich i gospodarczych, adaptacji projektów typowych i powtarzalnych innych budynków oraz sporządzania planów zagospodarowania działki związanych z realizacją tych budynków,  
b/ budowli nie będących budynkami.

URZĄD WOJEWÓDZKI w Łodzi, dnia 1.06. 19 63  
we Włocławku

(nazwa i adres terenowego organu administracji państwowej)  
WDP-AN-8386-5/52/83 WK  
Nr



D E C Y Z J A

Na podstawie § 5, 6, 7 i § 13 ust. 1 rozporządzenia Ministra Gospodarki Terenowej i Ochrony Środowiska z dnia 14 lutego 1975 r. w sprawie samodzielnych funkcji technicznych w budownictwie (Dz. U. Nr B poz. 46 / 75 stwierdza się, że

Obywatel M A R I A N Z I E M E C K I  
(wymienie imię — imiona i nazwisko)

Technik budowlany, -  
urodzony dnia 24.11.1953r. w Aleksandrowie Kuł.

posiada przygotowanie zawodowe, upoważniające do wykonania samodzielnej funkcji, -  
k o n s t r u k c y j n a - b u d o w l a n e j,

w specjalności konstrukcyjna - budowlanej,  
określi rodzaj specjalności techniczno-budowlanej lub specjalizacji zawodowej  
Obywatel M A R I A N Z I E M E C K I  
(imię — imiona i nazwisko)

jest upoważniony do\*)  
Zakres upoważnień na odwrócie, -

\*) określić zakres prawa wykonywania samodzielnej funkcji technicznej w budownictwie wynikający z przepisów § 1 ust. 5, § 2 ust. 2, § 4 ust. 1-2, § 5 ust. 2, § 6, § 7, § 8, § 13 ust. 1 rozporządzenia.  
07-730. Nieszała  
2. AN a/ a



Z upoważnienia Wojewody  
CIŚNIENY ARCHITEKT WŁOCŁAWEK  
mgr inż. arch. Bogusław Sirożewski  
DYREKTOR BIURA

Za zgodność z oryginałem

Marian Ziemecki

UPR. Nr 14773-44-00000-0152/83WK



o numerze weryfikacyjnym:  
**KUP-1TP-AVE-K2B \***